



# Domus 3

Superficie Especial de Manejo de Presión

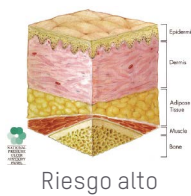


# Domus 3

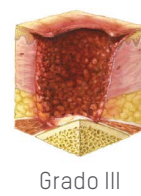
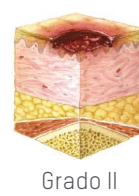
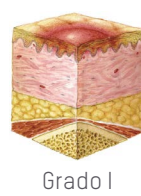
## Superficie Especial de Manejo de Presión

El Domus 3 es la SEMP Apex recomendada tanto para pacientes con riesgo alto de aparición de úlceras por presión (UPP), como para el tratamiento de UPPs hasta grado III.

### Prevención UPPs

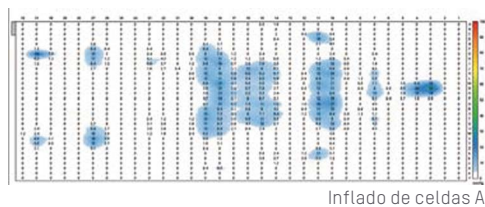


### Tratamiento UPPs

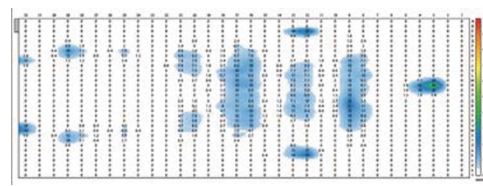


El Domus 3 es un colchón de reemplazo con terapia de presión alternante (las celdas individuales se inflan y desinflan redistribuyendo la presión en ciclos de 9,6 minutos) y función estática (que facilita el reposicionamiento y las transferencias del paciente).

### TERAPIA DE PRESIÓN ALTERNANTE



Inflado de celdas A



Inflado de celdas B

Paciente: Hombre / 80 kilos / 170 cm

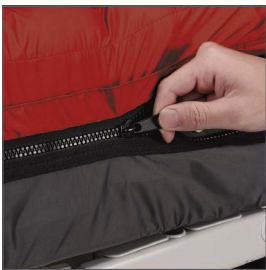
El compresor dispone de un regulador en función del peso del paciente (de 40 a 180 kilos). Además, es ergonómico, de fácil uso y limpieza. Dispone de una alarma visual y sonora silenciable de baja presión que aumenta la seguridad del paciente.



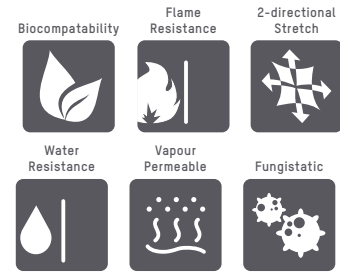
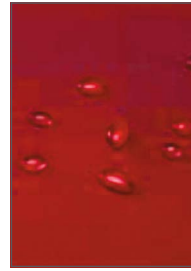
**Colchón de reemplazo:** No requiere de un colchón extra en la base.



**CPR:** Visible y de fácil uso que facilita la reanimación en caso de parada cardio-respiratoria.



**Cremallera bidireccional con solapa:** Evita la entrada de líquidos.



**Funda bidireccional de poliéster:** Permeable al vapor, resistente al agua, retardante al fuego y con tratamiento antibacteriano MRSA.



**Compresor con alarma visual y sonora:** Que indica baja presión. Posibilidad de silenciarla.



**Muelles de seguridad internos y funda protectora:** Permite un flujo de aire continuo y evita roturas del tubo externo.

## Eficacia terapéutica:



**Alivio de Presión:** Alto. Gracias a sus 17 celdas alternantes de 12,7 cm de altura.



**Gestión del Microclima:** Muy alta. Su funda bidireccional de Poliéster es resistente al agua y permeable al vapor. Las celdas están ventiladas en la zona del sacro para reducir la maceración de la piel.



**Reducción de la Fricción:** Alta. La funda bidireccional que ha superado los test de irritación y sensibilidad a la piel, se adapta al cuerpo del paciente reduciendo la fricción.



**Seguridad del paciente:** Básica. Incorpora alarma visual y sonora de baja presión y CPR. La funda con tratamiento de ión plata, ha superado el test de citotoxicidad. Muelles internos para garantizar el flujo de aire y funda protectora para evitar roturas del tubo externo.




**Peso máximo soportado:** 180 kg.

Descripción de producto	Referencia
Domus 3	0102011-85
Descripción de accesorios	
Tapón para tubería	0104033
Tapón para celda	0104034

Dimensiones de la caja (largo x ancho x alto)	48 x 34,5 x 49 cm
Peso total de la caja	9,5 kg

Especificaciones del colchón	
Dimensiones (largo x ancho x alto)	200 x 85 x 12,7 + 5 cm de foam
Peso	5,6 kg
Celdas	17 celdas independientes de Nylon PU de 12,7 cm
Zona estática en la cabeza	3 celdas
Celdas ventiladas	9 celdas
Base	Nylon PVC
CPR	Sí
Guía para cable	Sí
Cinchas de ajuste al somier	Sí
Muelles de seguridad internos	Sí
Funda protectora del tubo externo	Sí
Certificados	Retardante al fuego EN 597-1 y EN 597-2
Garantía	2 años

Especificaciones del compresor	
Dimensiones (largo x ancho x alto)	29 x 18,5 x 12,6 cm
Peso	2,2 kg
Voltaje	AC 220-240V, 50 Hz
Máxima salida de aire	8 litros/minuto
Ajuste de rango de presión	Sí, según peso paciente (40-180 kg)
Duración del ciclo alternante	9,6 minutos
Terapias	Alternante
Funciones	Estática
Alarma	Visual y sonora de baja presión. Posibilidad de silenciarla.
Nivel sonoro	30 dBA
Botón encendido y apagado	Sí
Modo transporte	Sí
Colgadores	Sí
Carcasa	ABS retardante al fuego
Certificados	Contra shock eléctrico Class II Tipo BF y estándares de seguridad eléctrica IP21
Garantía	2 años

Especificaciones de la funda	
Material	Poliéster bidireccional con tratamiento antibacteriano de Ión Plata (Ag+)
Cierre	Cremallera bi - direccional
Resistente al agua	Sí
Permeable al vapor	Sí
Control de infecciones	Anti moho, hongos y anti MRSA > 99%
Bio-compatibilidad	Sí. Test superado de citotoxicidad, irritación y sensibilidad a la piel
Protocolo de limpieza	
Certificaciones	REACH&RoHS y Bs 7175 Crib 5

**APEX**  
Care for a Healthy Life

APEX MEDICAL, S.L.  
c/ Elcano, 9, 6ª planta  
48008 Bilbao (Vizcaya)  
Tel: 94.470.64.08  
Fax: 94.470.64.09  
info@apexmedical.es  
www.apexmedicalcorp.com